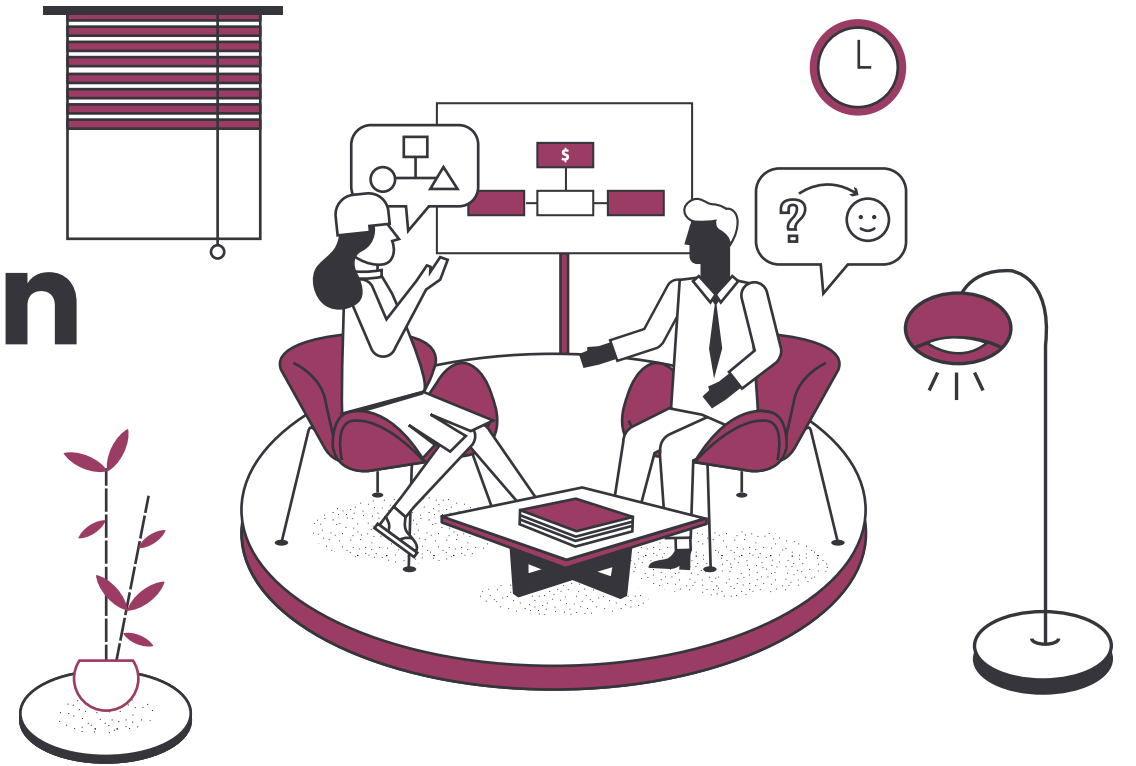




DIMENSIÓN 2

Direccionamiento estratégico y planeación



MIPG me ayuda a dirigir y planear

MIPG sugiere a las entidades tener claro un horizonte a corto y mediano plazo que les permita priorizar sus recursos y talento humano. Así como focalizar sus procesos de gestión en la consecución de resultados con los que garantiza los derechos, satisface las necesidades y atiende los problemas de los ciudadanos.

A continuación se presentan las **políticas** y **principales acciones** para desarrollar esta dimensión:



Política de planeación institucional



Política de gestión presupuestal

